

PLAFONIERA LED IP65



www.alcapower.com

Grazie per aver scelto un prodotto AlcaPower. Potete essere certi che il prodotto da voi acquistato è tra i migliori attualmente disponibili sul mercato. Leggete questo manuale molto attentamente e conservatelo per consultazioni future.

CARATTERISTICHE PRINCIPALI

- Corpo in policarbonato (PC).
- Materiale di copertura della lampada in PC ad alta diffusione.
- Cappuccio terminale in PC ritardante di fiamma.
- Grado di protezione IP65.
- Grado di robustezza IK06.
- Alimentazione: 220-240V AC 50Hz.
- Sorgente di illuminazione: LED SMD2835.

APPLICAZIONI PRINCIPALI

Prodotto adatto per l'illuminazione in supermercati, negozi, magazzini, metropolitane, stazioni ferroviarie, garage, ecc.

AVVERTENZE

Questa pubblicazione riporta importanti prescrizioni di sicurezza a cui è indispensabile attenersi prima di installare le apparecchiature elettriche o di eseguire qualunque operazione di manutenzione ordinaria. Non è consentita la sostituzione del corpo illuminante a LED all'interno della plafoniera. Leggete attentamente le prescrizioni di sicurezza riportate di seguito, valgono per tutti i modelli di plafoniera LED.

Gli apparecchi elettrici devono essere installati, messi in funzione e riparati solo da personale specializzato.

AlcaPower Distribuzione non si assume nessuna responsabilità per le conseguenze derivanti dall'uso di questo prodotto.

Non installare ne mettere in funzione la plafoniera se una o più parti appaiono danneggiate. Il mancato rispetto di questa avvertenza può provocare gravi infortuni o la morte, oppure danni alla plafoniera e ad altri beni.

RISCHI DI FOLGORAZIONE, ARCO ELETTRICO, USTIONI O ESPLOSIONI

Attenzione: il mancato rispetto delle seguenti avvertenze può comportare lesioni gravi o letali.

L'installazione della plafoniera deve essere affidata esclusivamente a personale qualificato che abbia preso conoscenza di tutte le istruzioni relative.

- Non lavorare **mai** da soli.
- Prima di intervenire sulla plafoniera scollegare l'alimentazione dalla rete elettrica.
- Per verificare l'effettiva interruzione dell'alimentazione utilizzare sempre un adeguato dispositivo di rilevamento della tensione.
- Prima di procedere con ispezioni visuali, prove o interventi di manutenzione sulla plafoniera, scollegare tutte le fonti di corrente e di tensione.
- Tener conto di tutte le fonti di alimentazione e, in particolare, delle possibilità di alimentazione esterna alla cella in cui è installata la plafoniera.
- Tener conto degli eventuali pericoli, indossare dispositivi di protezione personale e ispezionare accuratamente la zona di lavoro per verificare di non aver lasciato utensili e altri oggetti all'interno della plafoniera.
- Il buon funzionamento della plafoniera dipende dalla correttezza delle operazioni di manipolazione, installazione e utilizzo. Il mancato rispetto delle esigenze fondamentali d'installazione può comportare lesioni alle persone, oltre che danni alle apparecchiature elettriche e ad altri beni.
- La manipolazione di questo prodotto richiede una serie di competenze sulla protezione delle reti elettriche.
- Solo le persone in possesso di tali competenze sono autorizzate a configurare e a regolare questo prodotto.
- Prima di procedere a una qualsiasi prova controllate attentamente ogni aspetto della vostra installazione, innanzitutto i dati di targa della plafoniera.

Controllo della compatibilità della tensione di rete.

Verificare che la tensione di rete o di alimentazione sia compatibile con la tensione e corrente necessarie per il funzionamento regolare della plafoniera da installare. Verificare innanzitutto i dati di targa della plafoniera.

INSTALLAZIONE DELLA PLAFONIERA LED



Qui di seguito vengono riportate le istruzioni per il collegamento elettrico della plafoniera ad un impianto di alimentazione (rete elettrica).

Per quanto riguarda la parte meccanica dell'installazione è opportuno rivolgersi a personale qualificato, il quale provvederà al fissaggio della plafoniera al supporto prescelto.

NOTA: per la corretta installazione esistono norme CEI che devono essere rispettate. Fare riferimento alla normativa vigente.

NOTA: per la connessione della plafoniera alla rete elettrica usare cavi elettrici di gomma H07RN-F, 2x1.0mm².



Avvertenza! Prima di maneggiare i fili dell'impianto al quale si vuole collegare la plafoniera LED scollegare la tensione di rete.

- Scegliere il luogo nel quale si vuole installare la plafoniera LED.
- Fissare i supporti della plafoniera tramite i tasselli in dotazione, come viene mostrato in Figura 1. La distanza A1 tra i due supporti dipende dal modello di plafoniera. Per il valore di A1 fare riferimento alla **Tabella 1** nella sezione **CARATTERISTICHE TECNICHE**.
- Svitare il cappuccio terminale (Figura 2a).
- Svitare il passacavo posto sul cappuccio, far passare il cavo elettrico attraverso il passacavo e il cappuccio (Figura 2b).
- Connettere il cavo elettrico alla morsettiere della plafoniera, filo marrone (Fase) al terminale L, filo blue (Neutro) al terminale N (Figura 2c).
- Stringere (avvitare) il passacavo (Figura 2c).
- Avvitare il cappuccio terminale alla plafoniera (Figura 2d).
- Ridare energia all'impianto d'alimentazione della plafoniera LED; ora la plafoniera si illuminerà.

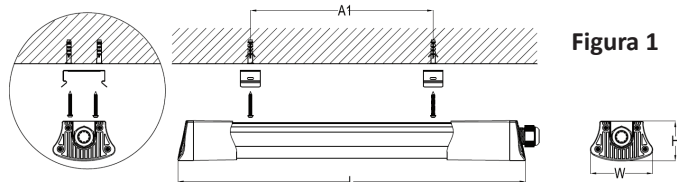


Figura 1

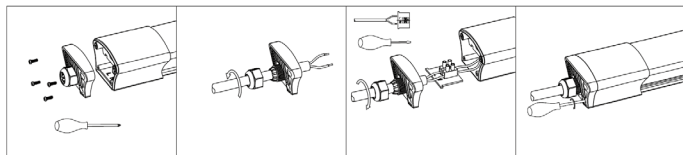


Figura 2a

Figura 2b

Figura 2c

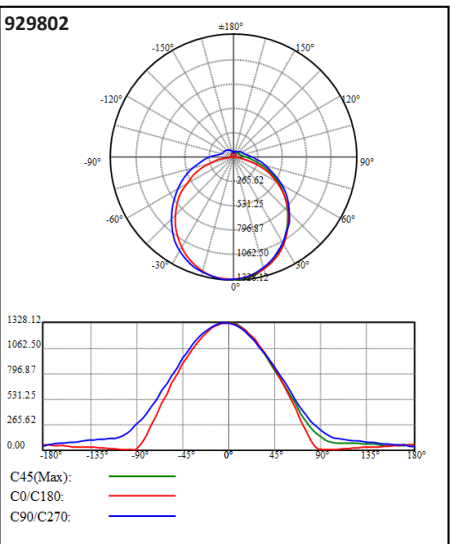
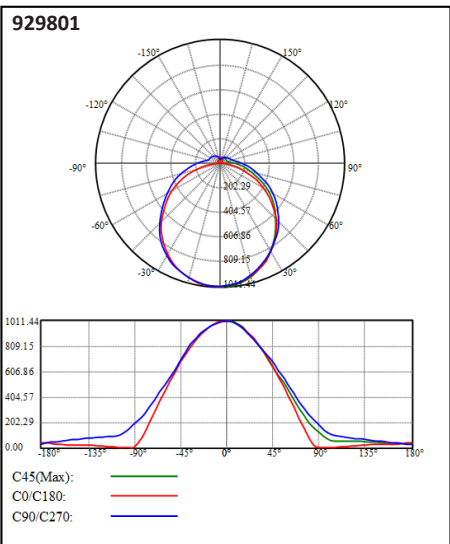
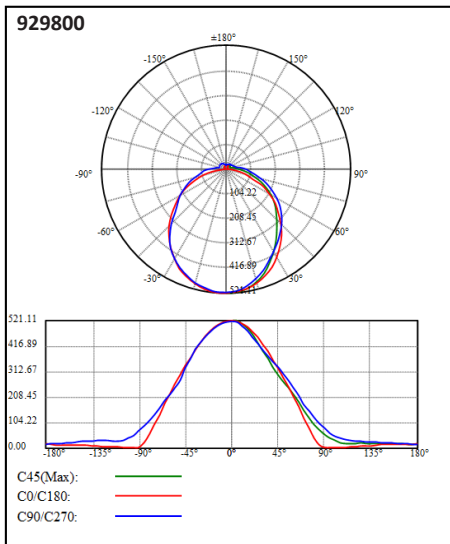
Figura 2d



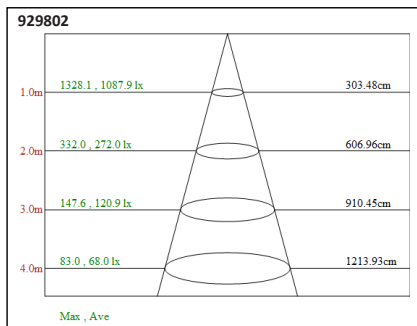
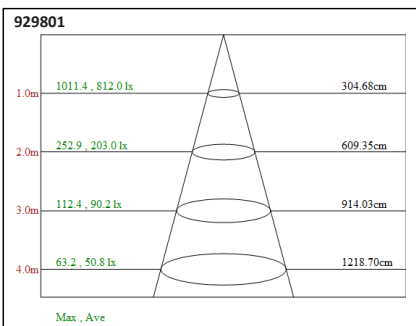
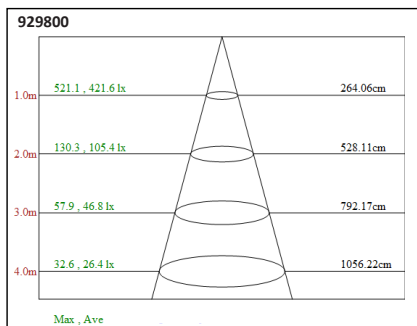
CARATTERISTICHE TECNICHE

	929800	929801	929802
Potenza	20W	40W	50W
Ingresso	220-240V AC, 106mA	220-240V AC, 212mA	220-240V AC, 266mA
Temperatura di colore	4000K	4000K	4000K
Flusso luminoso	1800lm	3600lm	4500lm
Angolo di apertura	120°	120°	120°
Fattore di potenza	0.9	0.9	0.9
Temperatura di lavoro	Da -10 a +40 °C	Da -10 a +40 °C	Da -10 a +40 °C
Vita utile	25000 ore	25000 ore	25000 ore
Grado di protezione	IP65	IP65	IP65
Grado di robustezza	IK06	IK06	IK06
Dimensioni (L x W x H)	600x80x51mm	1200x80x51mm	1500x80x51mm
A1	350-400mm	800-900mm	1100-1200mm
Peso	458.3g	787.5g	912.5g

CURVA DI DISTRIBUZIONE DELLA LUCE (UNITA' DI MISURA CD)



CURVA DISTANZA - LUX



SMALTIMENTO
Per le condizioni di smaltimento del prodotto consultare la RAEE policy nelle pagine web:
 www.alcpower.com/it/info/ambiente



⚠️ AVVERTIMENTI ⚠️	
<p>L'energia elettrica è fonte di pericoli Prima di utilizzare questo prodotto assicuratevi che l'uso del medesimo avvenga nel rispetto delle disposizioni di legge afferenti la vostra ed altrui salute e sicurezza. Perciò è necessario utilizzare il prodotto secondo le regole, norme e disposizioni valide in materia di tutela della vostra salute e sicurezza, secondo le istruzioni, nella piena conformità delle condizioni prescritte in questa pubblicazione.</p>	<p>Personale inesperto, inconsapevoli e minori Vietato l'utilizzo ai bambini, alle persone non correttamente informate o non autosufficienti, senza la supervisione di un adulto che sia consapevole dell'utilizzo consono al prodotto. È vietato l'utilizzo diverso da quello indicato nelle istruzioni, o che va al di là dell'utilizzo proprio che potrebbe generare pericoli.</p>
<p>Uso non conforme prevedibile o imprevedibile Qualsiasi utilizzo diverso da quello indicato nelle istruzioni, o che va al di là dell'utilizzo indicato, viene considerato non conforme. Quindi difforme, improprio, imprevedibile cattivo utilizzo e per tali ragioni ad alto livello di pericolo. Di conseguenza solleva sin d'ora AlcaPower da ogni responsabilità.</p>	<p>Esclusione della responsabilità AlcaPower Distribuzione SRI declina qualsiasi genere di responsabilità in relazione a:</p> <ul style="list-style-type: none"> Il prodotto non viene utilizzato in modo conforme. Le norme e regole di sicurezza non vengono rispettate. Non viene tenuto conto di utilizzi errati e ragionevolmente prevedibili. Il montaggio e/o il collegamento elettrico non vengono eseguiti correttamente. Il corretto funzionamento non viene regolarmente controllato. Vengono apportati tentativi di riparazioni e/o modifiche che alterano l'integrità al prodotto.
<p>Ingurie o lesioni gravi! Nel caso di collegamenti elettrici errati o inadatti! I collegamenti elettrici devono essere eseguiti con particolare attenzione, nel rispetto delle norme e regole afferenti alla propria salute e sicurezza personale.</p>	<p>Un errore potrebbe causare situazioni di grave pericolo! Prima, durante e dopo l'utilizzo i cavi, le spine e i connettori devono essere attentamente controllati affinché non sia presente un cortocircuito, siano integri e non ci siano fili scoperti o parti anche solo parzialmente danneggiate.</p>
<p>Gravi incidenti in caso di selezione delle funzioni e operazioni! Nonostante le proiezioni di cui è provvisto il prodotto, verificare che non si eseguano operazioni relative ad una selezione errata delle funzioni.</p> <p>• Scegliere le funzioni in modo tale che le proiezioni di sicurezza possano agire in modo conforme.</p> <p>• Selezionare le funzioni nel modo determinato e descritto nelle istruzioni.</p> <p>• L'eventuale collegamento ad un altro apparecchio deve essere monitorato in modo da garantire la massima sicurezza.</p>	<p>Fate attenzione all'ambiente in cui state operando! Situazioni di pericolo potrebbero insorgere dalle persone, animali o materiali presenti nell'ambiente circostante in cui state utilizzando il prodotto. Umidità, gas, vapori, fumi, polveri, liquidi, rumore, vibrazioni, temperatura elevata, fulmini, possibili cadute di materiali, vibrazioni e atmosfere esplosive.</p>
<p>Interruzione e/o avvio imprevisti! Situazioni di pericolo potrebbero insorgere in conseguenza di interruzioni o avvisi imprevisti delle funzioni operative del prodotto. Eseguire controlli e verifiche prima di dare l'avvio o interrompere le funzioni operative del prodotto.</p>	<p>Anomalie nelle funzioni operative! In presenza di funzioni operative del prodotto anomale è necessario interrompere tempestivamente l'operatività del prodotto. Consultare le istruzioni contenute nel libretto d'uso del prodotto.</p>
<p>Garanzia: Il prodotto è garantito nei termini della legge vigente. In caso di necessità rivolgetevi al punto vendita dove avete acquistato il prodotto.</p>	<p>DICHIARAZIONE DI CONFORMITA' (Estratto) AlcaPower Distribuzione Srl dichiara che il prodotto è stato trovato conforme ai requisiti essenziali previsti dalle normative vigenti.</p>