

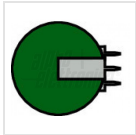
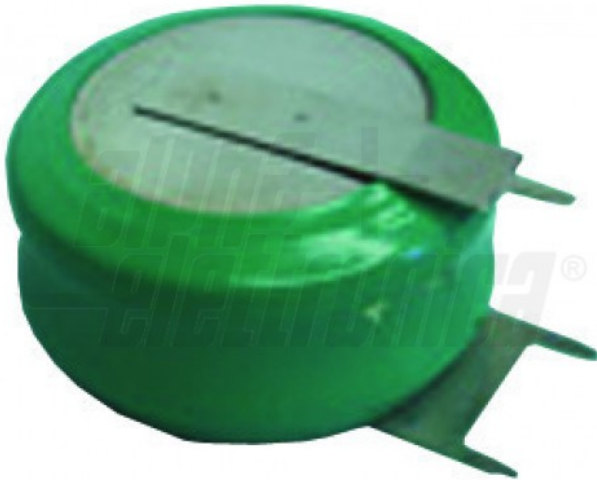
BM708-23

Batteria Ni-Mh 2,4V 230mAh

Batteria ricaricabile

2,4 V

230 mAh



ni-mh

Dati del Prodotto

Caratteristiche Elettriche

Capacità: 230 mAh

Tensione 2,4 V

Caratteristiche Generali

Tecnologia: Ni-Mh

Marca: Join

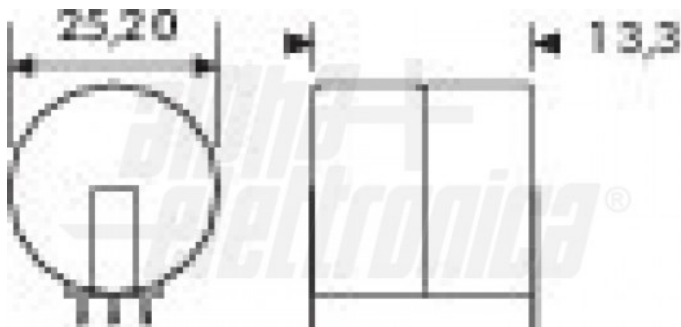
Ricaricabile si

Caratteristiche Meccaniche

Conessioni: pin per PCB

Dimensioni $\varnothing 25.2\text{mm} \times 13.3\text{mm}$

Disegni Tecnici



Alpha Elettronica si riserva il diritto di modificare i prodotti in qualsiasi momento senza obbligo di preavviso. I prodotti offerti da Alpha Elettronica S.r.l. possono subire modifiche tecniche e/o estetiche per contingenti esigenze di produzione e o per causa di forza maggiore.